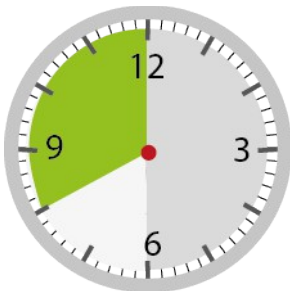


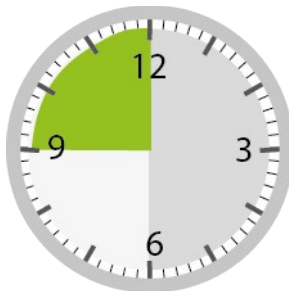
Wie spät ist es?

der kleine Stundenzeiger

der große Minutenzeiger



20 Minuten vor



15 Minuten vor
viertel vor



5 Minuten vor



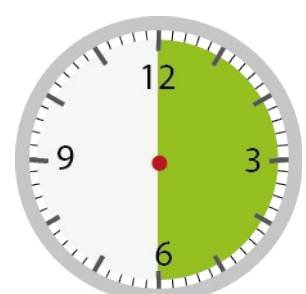
5 Minuten nach



10 Minuten nach

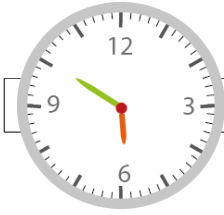


15 Minuten nach
viertel nach



30 Minuten nach/vor
halb

Wie spät ist es?
Vor oder *nach*?



Es ist Minuten .



Es ist Minuten .

Oder auch:

Es ist .



Es ist Minuten .

Oder auch:

Es ist .



Es ist Minuten .



Es ist Minuten .



Es ist Minuten .

Oder auch:

Es ist .

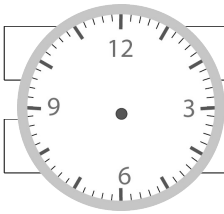


Es ist Minuten .

Oder auch:

Es ist .

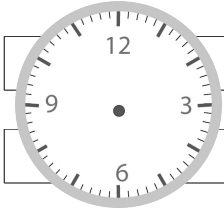
Wie spät ist es?
***Vor* oder *nach*?**



Es ist 15 Minuten vor 8 Uhr.

Oder auch:

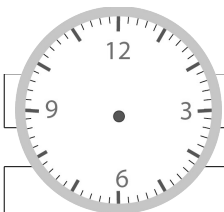
viertel vor acht



Es ist 30 Minuten nach 4 Uhr.

Oder auch:

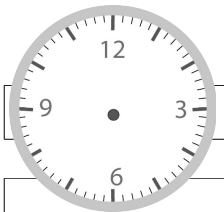
halb fünf



Es ist 5 Minuten vor 12 Uhr.

Oder auch:

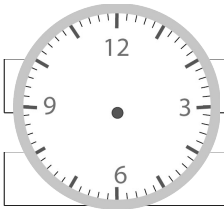
Es ist fünf Minuten vor zwölf.



Es ist 15 Minuten nach 11 Uhr

Oder auch:

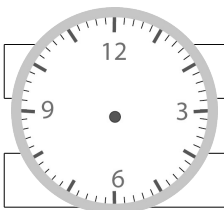
Es ist viertel nach elf.



Es ist 30 Minuten nach 3 Uhr.

Oder auch:

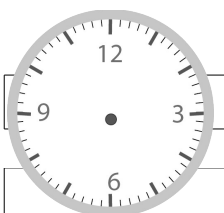
Es ist halb vier.



Es ist 20 Minuten vor 7 Uhr.

Oder auch:

Es ist zwanzig vor sieben.



Es ist 20 Minuten nach 1 Uhr.

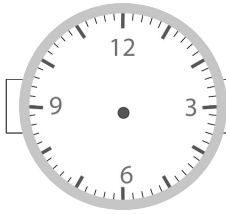
Oder auch:

Es ist zwanzig nach eins.

Zum Einsetzen beliebiger Zeiten durch die Lehrkraft

Wie spät ist es?

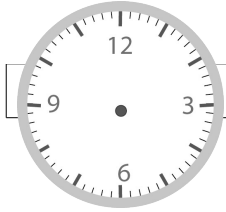
Vor oder *nach*?



Es ist

Minuten

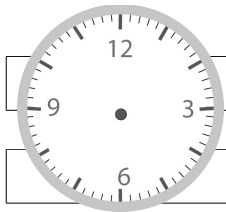
.



Es ist

Minuten

.



Es ist

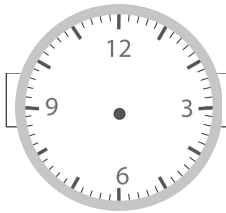
Minuten

.

Oder auch:

Es ist

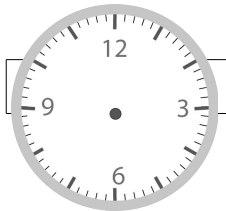
.



Es ist

Minuten

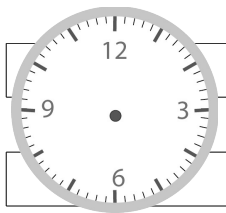
.



Es ist

Minuten

.



Es ist

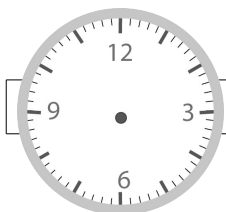
Minuten

.

Oder auch:

Es ist

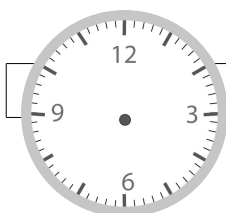
.



Es ist

Minuten

.

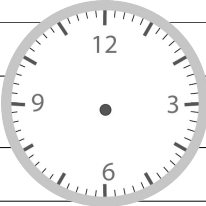


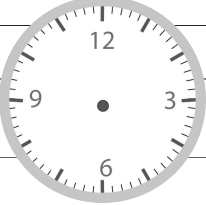
Es ist

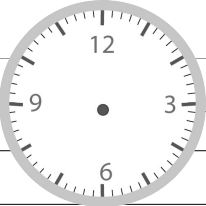
Minuten

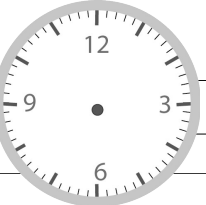
.

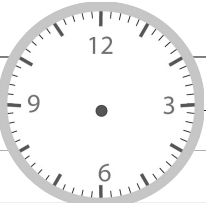
Wie spät ist es?
***Vor* oder *nach*?**

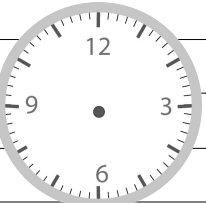
	Es ist	Minuten	.
	Oder auch:		

	Es ist	Minuten	.
	Oder auch:		


	Es ist	Minuten	.
	Oder auch:		
	Es ist		.

	Es ist	Minuten	.
	Oder auch:		
	Es ist		.

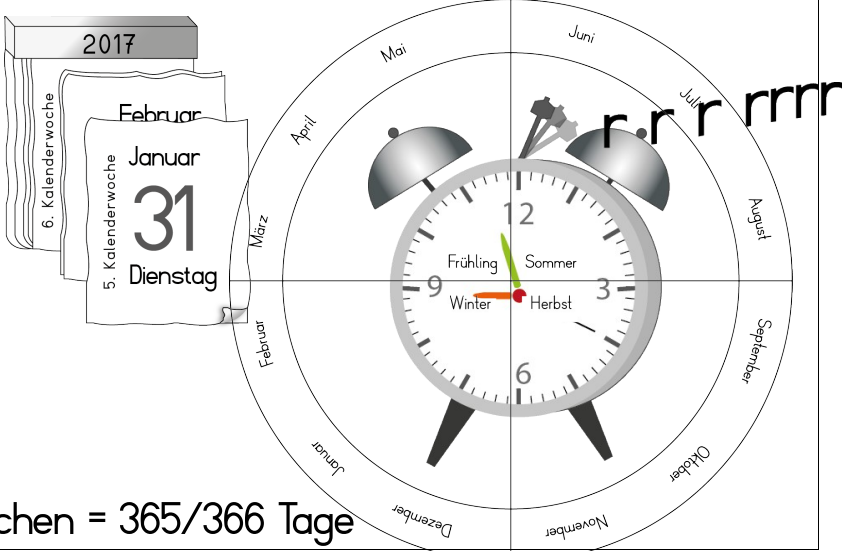
	Es ist	Minuten	.
	Oder auch:		
	Es ist		.

	Es ist	Minuten	.
	Oder auch:		
	Es ist		.

	Es ist	Minuten	.
	Oder auch:		
	Es ist		.

 **Merke:**

1 Tag = 24 Stunden
 1 Stunde = 60 Minuten
 1 Minute = 60 Sekunden
 1 Woche = 7 Tage
 1 Monat = 4 Wochen
 1 Jahr = 12 Monate = 52 Wochen = 365/366 Tage



An der Bushaltestelle:

Sprecher 1: Entschuldigen Sie bitte. Wie spät ist es? Meine Uhr ist kaputt. Sie geht ganz falsch. Der Stundenzeiger läuft rückwärts.

Sprecher 2: Es ist genau viertel nach drei.

Sprecher 1: Ach, dann habe ich meinen Bus verpasst. Wann kommt der nächste Bus?

Sprecher 2: Der nächste Bus kommt in fünfundzwanzig Minuten.

Sprecher 1: O weh, dann komme ich nicht mehr pünktlich zu meinem Zahnarzt-Termin. Ich soll in fünfzehn Minuten dort sein. Das ist sehr ärgerlich.

Sprecher 2: Ich war gestern zu früh auf dem Amt. Meine Uhr ging zu schnell. Das Amt öffnet um acht Uhr.

Ich musste eine halbe Stunde in der Kälte warten. Aber da kommt mein Bus. Wie die Zeit vergeht! Wir stehen hier schon fünf Minuten. Auf Wiedersehen, machen Sie es gut. Viel Glück beim Zahnarzt!

Hast du alles verstanden? Beantworte die Fragen:

1. Wann treffen sich die beiden Männer an der Bushaltestelle?

Sie treffen sich um _____ Uhr.

2. Wann kommt der Bus, der zum Zahnarzt fährt?

Er kommt um _____ Uhr.

3. Wann soll der Mann beim Zahnarzt sein?

Er soll um _____ Uhr beim Zahnarzt sein.

4. Wann öffnet das Amt?

Das Amt öffnet um _____ Uhr.

5. Wann war der zweite Mann schon morgens auf dem Amt?

Er war schon um _____ Uhr auf dem Amt.


6. Wann kommt der Bus für den zweiten Mann?

Der Bus kommt um _____ Uhr.

Beim Uhrmacher:



Es ist genau _____ Uhr.

Die Küchenuhr von Familie Stock zeigt:  _____ Uhr.

Sie geht zu _____. Die Armbanduhr von Herrn

Zweck zeigt erst  _____ Uhr.

Sie geht zu _____. Der Wecker von Mecki Muck steht

seit gestern auf  _____ Uhr.

Er ist stehengeblieben.

Der Uhrmacher muss alle Uhren reparieren.